

**Улаанбаатар хотын хүйтний улирлын агаарын чанарын төлөв байдал
/2020 оны 1 дүгээр сар/**

Улаанбаатар хотын агаарын чанарыг гэр хороолол, автозам, орон сууцны хороолол, үйлдвэрийн дүүрэг орчмын 15 цэгт агаар бохирдуулах бодис болох хүхэрлэг хий (SO₂), азотын давхар исэл (NO₂), PM_{2.5}, PM₁₀ тоосонцор, нүүрстөрөгчийн дутуу исэл (CO), озон (O₃) болон цаг уурын үзүүлэлтүүдийг автомат багажаар болон химийн аргаар тодорхойлж байна.

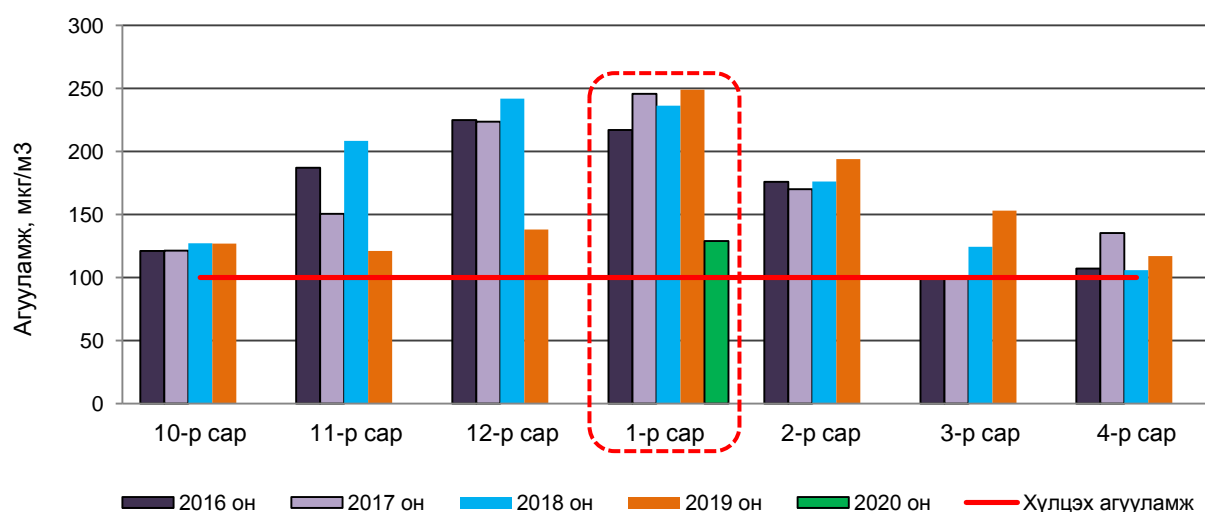
2020 оны хүйтний улирлын 1 дүгээр сарын Улаанбаатар хотын агаар дахь агаар бохирдуулах бодисын дундаж агууламжийг өмнөх оны мөн үеийн дундаж агууламжтай харьцуулахад PM₁₀ тоосонцор 120мкг/м³-ээр буюу 48%-иар, PM_{2.5} тоосонцор 91мкг/м³-ээр буюу 47%-иар тус тус бага, хүхэрлэг хий 59мкг/м³-ээр буюу 97%-иар их, азотын давхар исэл 7мкг/м³-ээр буюу 12%-иар их байлаа.

| Бохирдуулах бодисын нэр | Агаарын чанарын стандарт MNS 4585:2016 | Дундаж агууламж, мкг/м ³ | |
|-------------------------------------|---|-------------------------------------|--------------------------|
| | Хүлцэх агууламж, мкг/м ³ | 2019 оны 1 дүгээр сар | 2020 оны 1 дүгээр сар |
| PM ₁₀ тоосонцор | 100 | 249 | 129↓ |
| PM _{2.5} тоосонцор | 50 | 195 | 104↓ |
| Хүхэрлэг хий, SO ₂ | 50 | 61 | 120↑ |
| Азотын давхар исэл, NO ₂ | 50 | 57 | 64↑ |

* ↓ бага; ↑ их; ↔ ойролцоо түвшинд /±5%.

Улаанбаатар хотын сүүлийн 5 жилийн хүйтний улирлын гол бохирдуулах бодис тус бүрийн агууламжийг дараах хэсэгт харуулав.

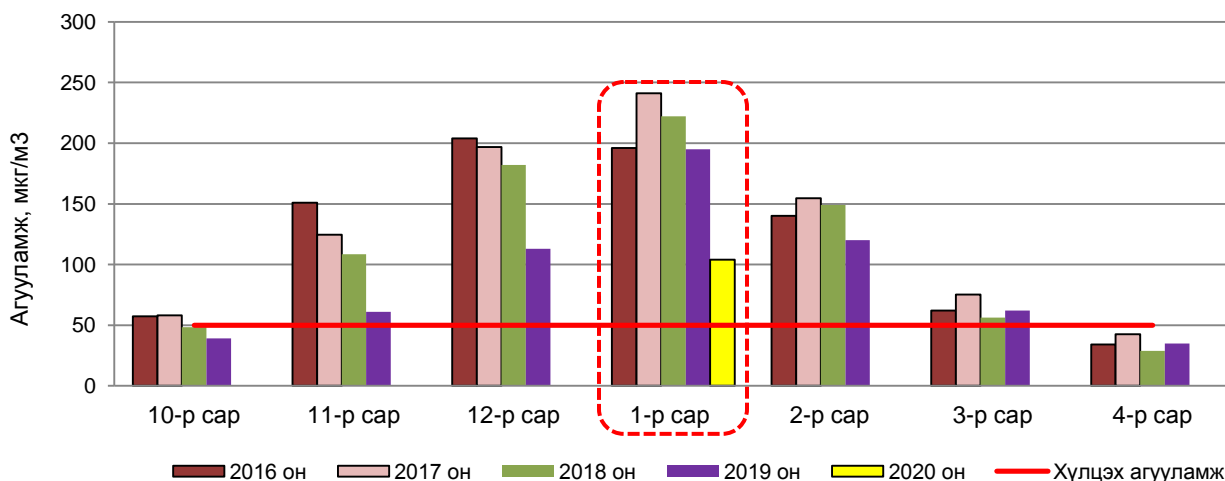
PM₁₀ тоосонцор



Зураг 1. Хүйтний улирлын PM₁₀ тоосонцрын сарын дундаж агууламж, 2016-2020 он

Агаар дахь PM10 тоосонцрын 2020 оны 1 дүгээр сарын дундаж агууламжийг 2019 оны мөн үеийн дундаж агууламжтай харьцуулахад 48%-иар бага, Агаарын чанарын стандарт MNS 4585:2016 дахь хүлцэх агууламж /цаашид АЧС дахь ХА гэх/-аас 1.3 дахин их байна (Зураг 1).

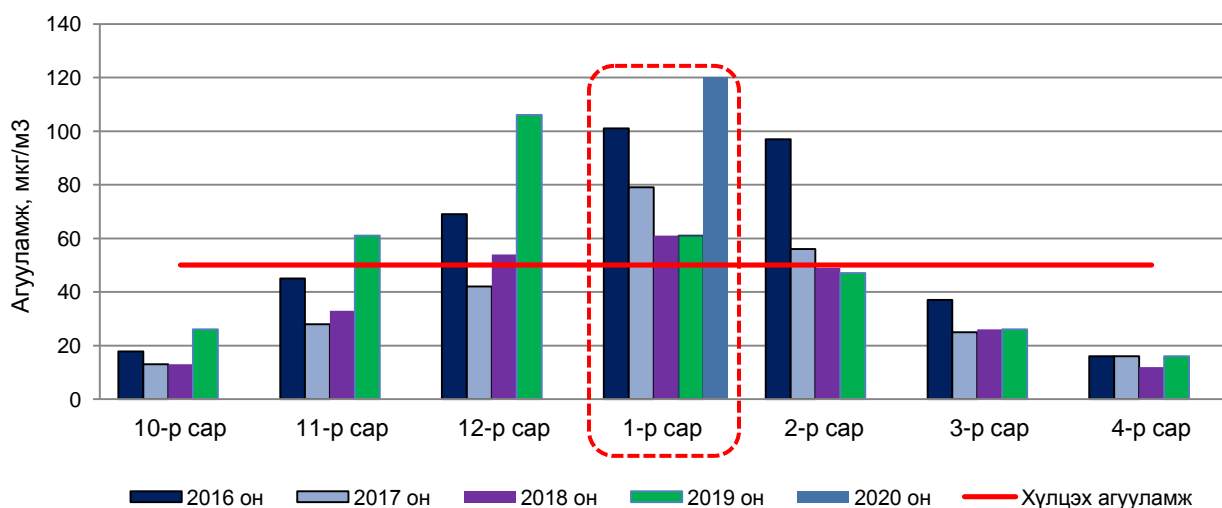
PM2.5 тоосонцор



Зураг 2. Хүйтний улирлын PM2.5 тоосонцрын сарын дундаж агууламж, 2016-2020 он

Улаанбаатар хотын агаар дахь PM2.5 тоосонцрын 2020 оны 1 дүгээр сарын дундаж агууламжийг өмнөх оны мөн үетэй харьцуулахад 47%-иар бага, АЧС дахь ХА-тай харьцуулахад 2.1 дахин их байна (Зураг 2).

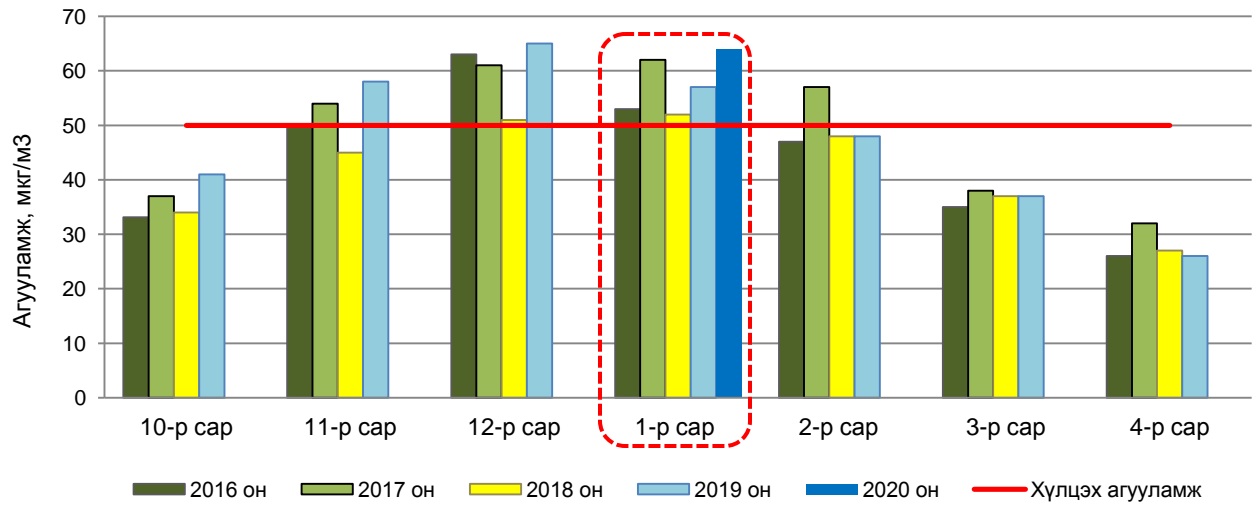
Хүхэрлэг хий (SO₂)



Зураг 3. Хүйтний улирлын хүхэрлэг хийн сарын дундаж агууламж, 2016-2020 он

Агаар дахь хүхэрлэг хийн 2020 оны 1 дүгээр сарын дундаж агууламжийг өмнөх оны мөн үетэй харьцуулахад 1.9 дахин, АЧС дахь ХА-аас 2.4 дахин тус тус их байна (Зураг 3).

Азотын давхар исэл (NO₂)



Зураг 4. Хүйтний улирлын азотын давхар ислийн сарын дундаж агууламж, 2016-2020 он

Азотын давхар ислийн 2020 оны 1 дүгээр сарын дундаж агууламжийг 2019 оны мөн үетэй харьцуулахад 12%-ээр их, АЧС дахь 1.3 дахин их байна (Зураг 4).

ЦАГ УУР, ОРЧНЫ ШИНЖИЛГЭЭНИЙ ГАЗАР
ОРЧНЫ ШИНЖИЛГЭЭНИЙ ХЭЛТЭС